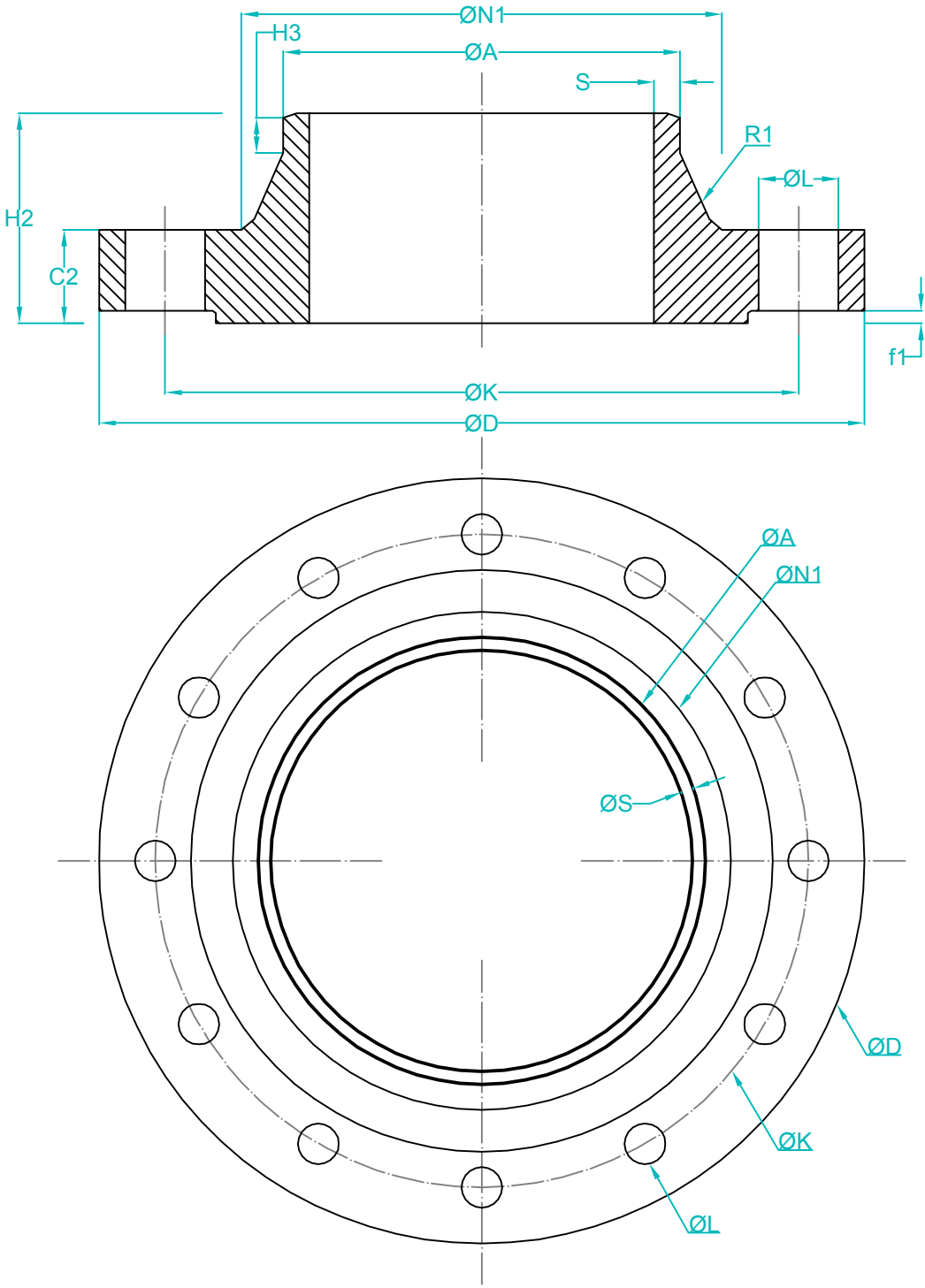
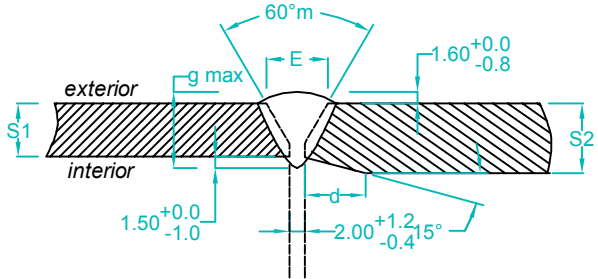


Dimensiuni flansa cu gat sudabil



DETALII SUDURI



S u d u r a						
DN1	S1	DN2	S2	d	E	g max
250	7.1	250	8.8	6.3	8.2	10.2

- Caracteristicile rostului de sudare:
- forma : în „Y” ;
  - teșirea capetelor țevii : 30° ÷ 35° ;
  - distanța între capete : 1,6 ÷ 3,2 mm ;
  - supraînălțarea sudurii
    - la exterior : 0,8 ÷ 1,6 mm ;
    - la interior : max. 1,5 mm ;

**Nota:**  
Flansa cu gat sudabil TIP 11 conf. SR EN 1092-1+A1:2013  
Flansele se vor confectiona (procura) conf. caracteristicilor din tabelul anexat.

Dimensiuni montare															
REV.	DN	Diametre [mm]			Suruburi		Diametru exterior gat sudabil	Grosime	Suprafata	Masura [mm]		Diametru gat de baza [mm]	Raza [mm]	Grosimea gatului [mm]	Masa neta
		Exterior	Cerc surub	Gaura surub	Nr.	Tip	[mm]	[mm]	[mm]						
		D	K	L			A	C2	f1	H2	H3	N1	R1	S	Kg
	250	470	400	36	12	M33	273,1	46	2	125	18	316	12	8.8	48.30
		Verificator/Expert	Nume		Semnatura		Cerinta	Referat / Expertiza Nr. / Data							
S.C. SNIF PROIECT S.A. Targoviste Numar de inmatriculare J15/925/2005									Beneficiar: CONPET S.A. PLOIESTI						Pr. nr. 345/2017
Specificatie	Nume		Semnatura		Scara:	"Inlocuire tronson de conducta de titei Ø 10 3/4" F1 Barbatesti-Orlesti in zona Becsani - mal drept rau Cerna, comuna Fartatesti, jud. Valcea 500m de la gradina Suvar - V.S. mal drept rau Cerna"									Faza PT+CS+D
Sef proiect	Ing. Costea Paul														
Desenat	Ing. Radu Florin														
Proiectat	Ing. Costea Paul					Data: 2017	Dimensiuni flansa cu gat sudabil DN 250						Pl. nr. 14		